



Temat **Kolektor Dn 300 - zapadlisko**

Od [Redacted]

Do [Redacted]

Data 2019-10-30 08:16



- 80047b94-94c8-4efd-a216-55ffe660f8c5.jpg (~407 KB)
- 472d78d3-ab02-42c9-9fb5-20c187dc8c4d.jpg (~445 KB)
- c8da878c-69ea-475d-a8e9-847b8d1f410a.jpg (~546 KB)
- 234c7c01-3538-4870-8c06-4c541937e065.jpg (~536 KB)
- 6b68b82b-ffeb-4671-8d61-9f0ea87219d8.jpg (~417 KB)
- 5946f91f-a254-49ba-ac19-cbad7aca2589.jpg (~506 KB)

Dzień dobry

W załączeniu przesyłam zdjęcia kolektora Dn 300, który przebiega przez powstałe zapadlisko przy studni D3

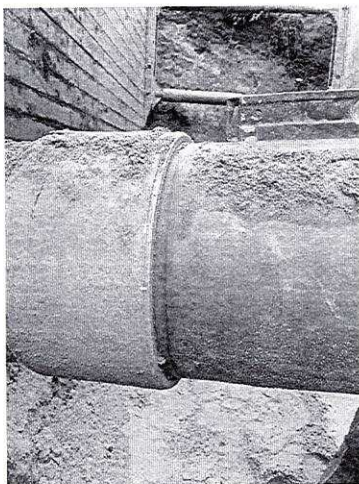
W związku z ubytkiem gruntu utracił on podparcie w wyniku czego doszło do jego rozsunięcia na kielichach oraz powstania lokalnego zaniżenia.

--
--

Z poważaniem:



80047b94-94c8-4efd-a216-55ffe660f8c5.jpg
~407 KB



472d78d3-ab02-42c9-9fb5-20c187dc8c4d.jpg
~445 KB



c8da878c-69ea-475d-a8e9-847b8d1f410a.jpg
~546 KB



234c7c01-3538-4870-8c06-4c541937e065.jpg
~536 KB



6b68b82b-ffeb-4671-8d61-9f0ea87219d8.jpg
~417 KB

