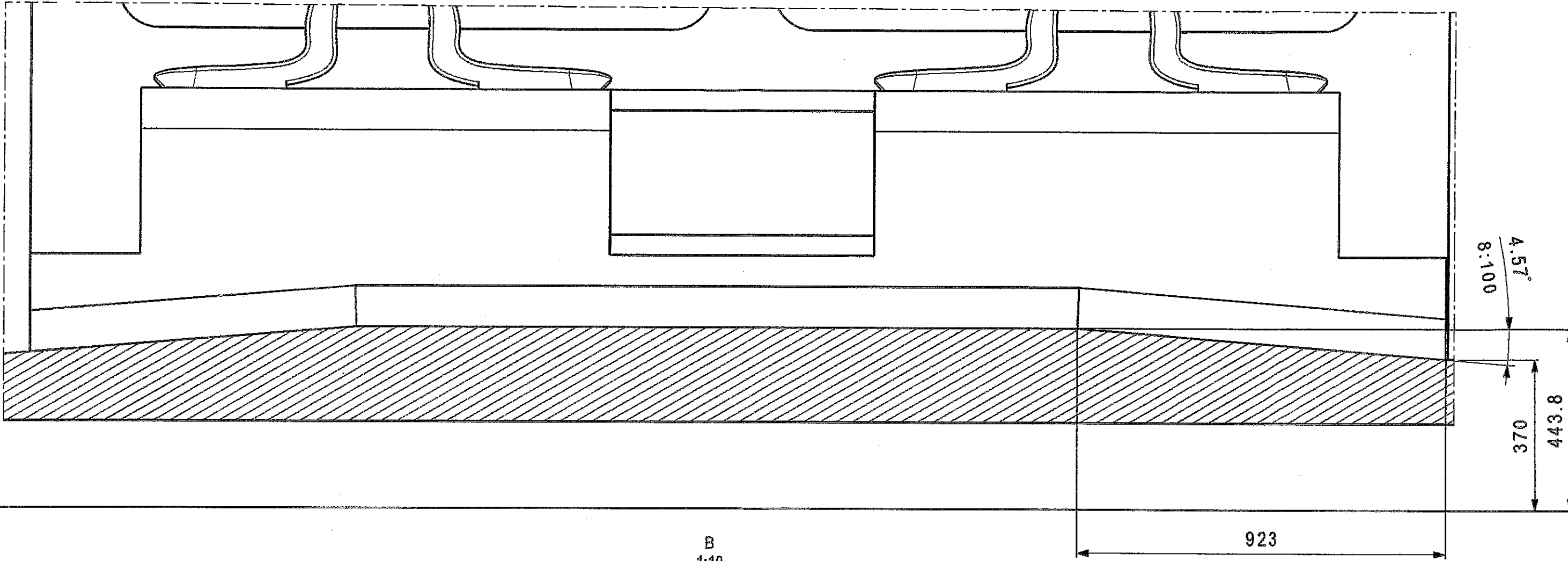


A
B
C
D
E
F



B
1:10

923

4.57
8:100

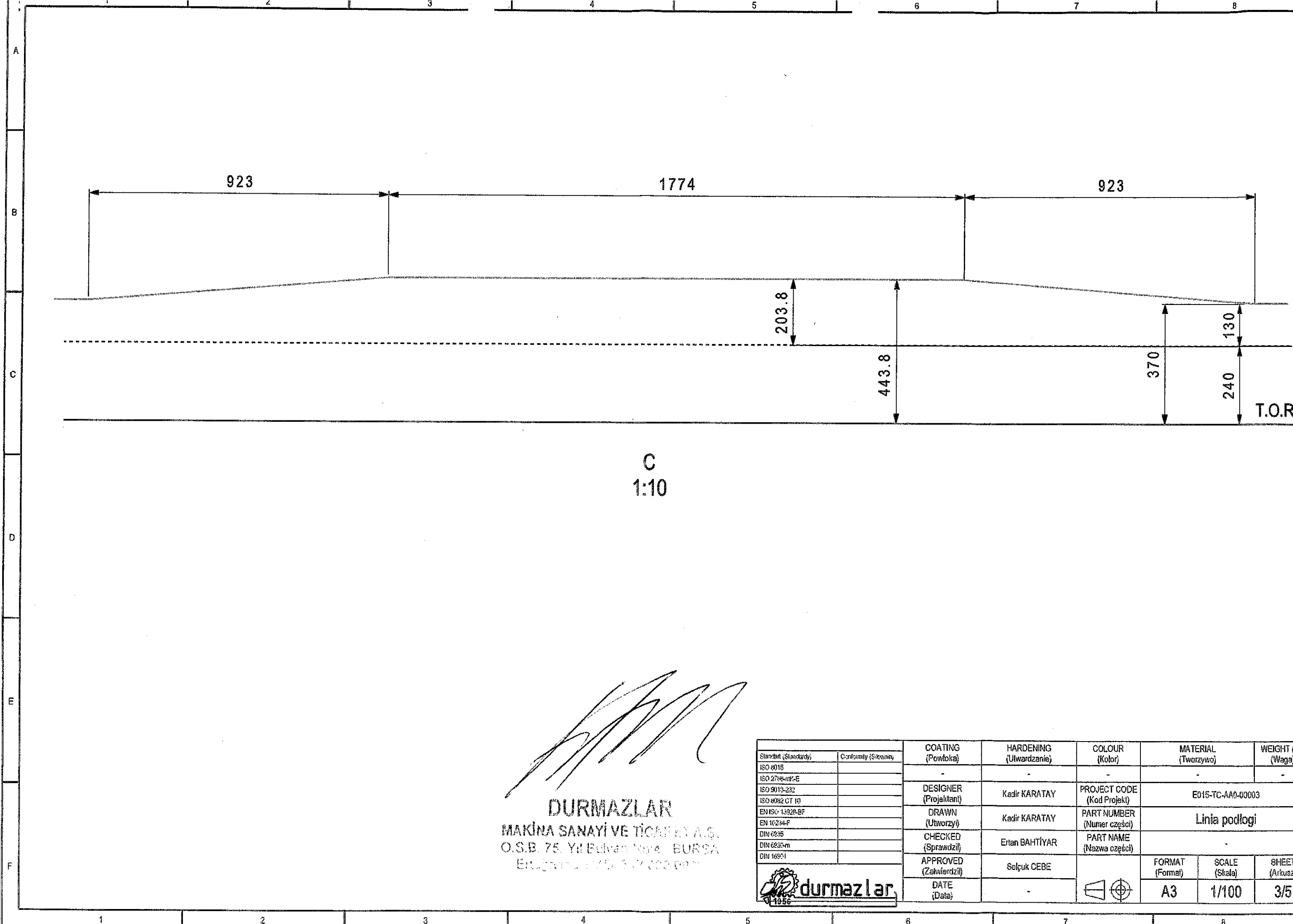
370
443.8

[Handwritten Signature]
SEYMA SANAYI VE TICARET A.Ş.
 O.S.B. 75. Yil Bulvarı No:4 BURSA
 Ertuğrulgazi V.D. 317 000 0900

Standard (Standart)	Conformity (Sikwinia)	COATING (Povloka)	HARDENING (Utwardzanie)	COLOUR (Kolor)	MATERIAL (Tworzywo)	WEIGHT (kg) (Waga)
ISO 9015						
ISO 2768-m/-E						
ISO 9013-2:32		DESIGNER (Projektant)	Kadir KARATAY	PROJECT CODE (Kod Projekt)	E015-TC-AA0-00003	
ISO 9012 CT 10		DRAWN (Utworzyl)	Kadir KARATAY	PART NUMBER (Numer części)	Linia podłogi	
EN ISO 13920-BF		CHECKED (Sprawdzil)	Ertan BAHTIYAR	PART NAME (Nazwa części)		
EN 10214-F		APPROVED (Zatwierdzil)	Selçuk CEBE		FORMAT (Format)	SHEET (Arkusz)
DIN 6935		DATE (Data)			A3	2/5
DIN 6935-m					SCALE (Skala)	
DIN 16951					1/100	

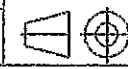


1 2 3 4 5 6 7 8

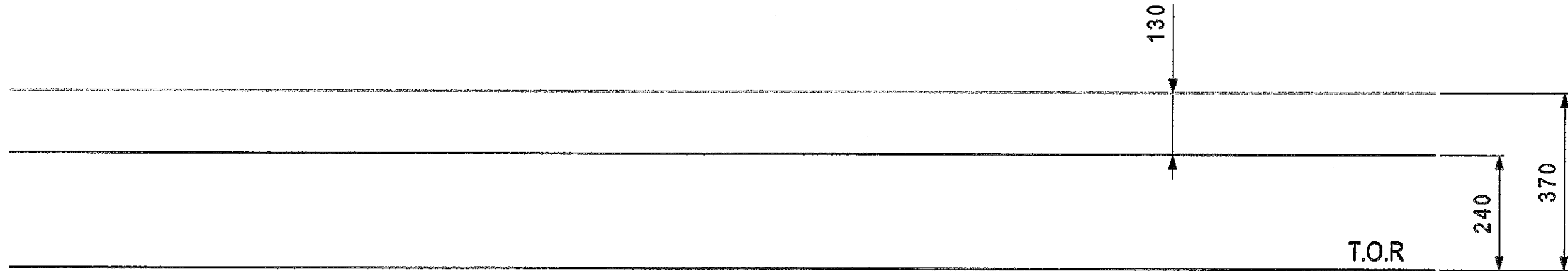




DURMAZLAR
 MAKİNA SANAYİ VE TİCARET A.Ş.
 O.S.B. 75. Yıl Bulvarı No: BURSA
 Ertan BAHTİYAR 022 257 000 0000

Standard (Standart)	Conformity (Sikavim)	COATING (Povloka)	HARDENING (Uwardzanie)	COLOUR (Kolor)	MATERIAL (Tworzywo)	WEIGHT (kg) (Waga)
ISO 9015		-	-	-	-	-
ISO 2768-mS-E						
ISO 9013-232		DESIGNER (Projektant)	Kadir KARATAY	PROJECT CODE (Kod Projekt)	E015-TC-AA0-00003	
ISO 9082 CT 10		DRAWN (Utworzył)	Kadir KARATAY	PART NUMBER (Numer części)	Linia podłogi	
EN ISO 13820-BF		CHECKED (Sprawdził)	Ertan BAHTİYAR	PART NAME (Nazwa części)	-	
EN 10234-F		APPROVED (Zatwierdził)	Selçuk CEBE		FORMAT (Format)	SHEET (Arkusz)
DIN 6935		DATE (Data)	-		A3	3/5
DIN 6930-m				SCALE (Skala)	1/100	
DIN 16951						

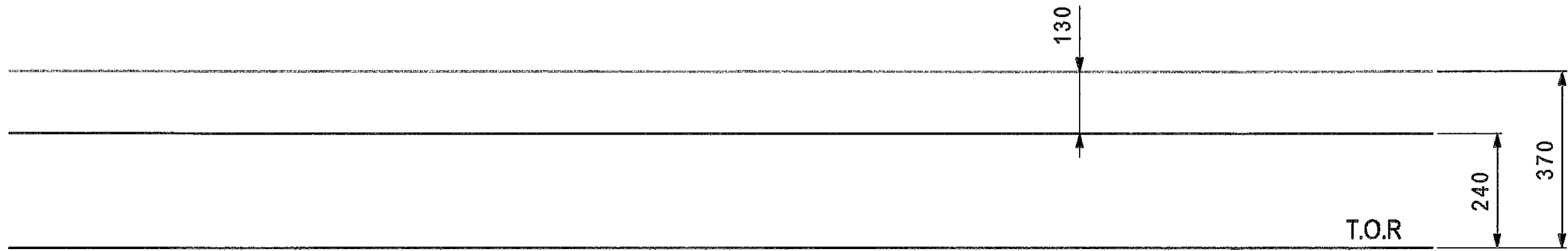


A
B
C
D
E
FE
1:10

DURMAZLAR
MAKİNA SANAYİ VE TİCARET A.Ş.
O.S.B. 75. Yıl Bulvarı No:4 BURSA
Ertuğrulgazi V.D. 317 000 0900

Standart (Standards)	Compliance (Sikowia)	COATING (Pawloka)	HARDENING (Utwardzanie)	COLOUR (Kolor)	MATERIAL (Twarzywo)	WEIGHT (kg) (Waga)	
ISO 9015		-	-	-	-	-	
ISO 2790-m/-E							
ISO 9010-262		DESIGNER (Projektant)	Kadir KARATAY	PROJECT CODE (Kod Projekt)	ED15-TC-AA0-00003		
ISO 4082 CT 10		DRAWN (Utworzył)	Kadir KARATAY	PART NUMBER (Numer części)	Linia podłogi		
EN ISO 13920-BF		CHECKED (Sprawdził)	Ertan BAHTIYAR	PART NAME (Nazwa części)	-		
EN 10294-F		APPROVED (Zatwierdził)	Selçuk CEBE		FORMAT (Format)	SCALE (Skala)	SHEET (Arkusz)
DIN 6935		DATE (Data)	-		A3	1/100	5/5
DIN 6930-m							
DIN 16801							

1 2 3 4 5 6 7 8



D
1:10

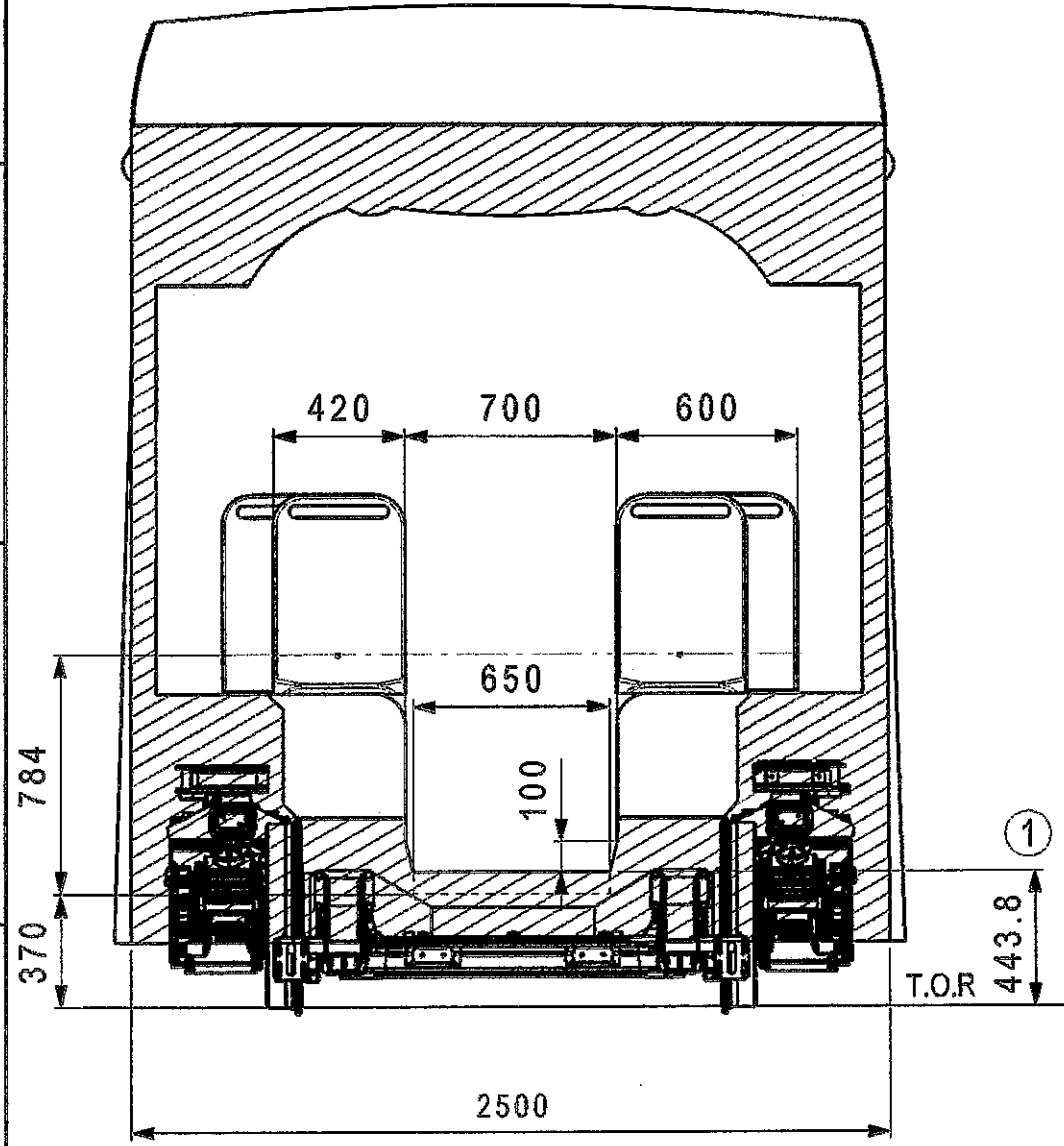
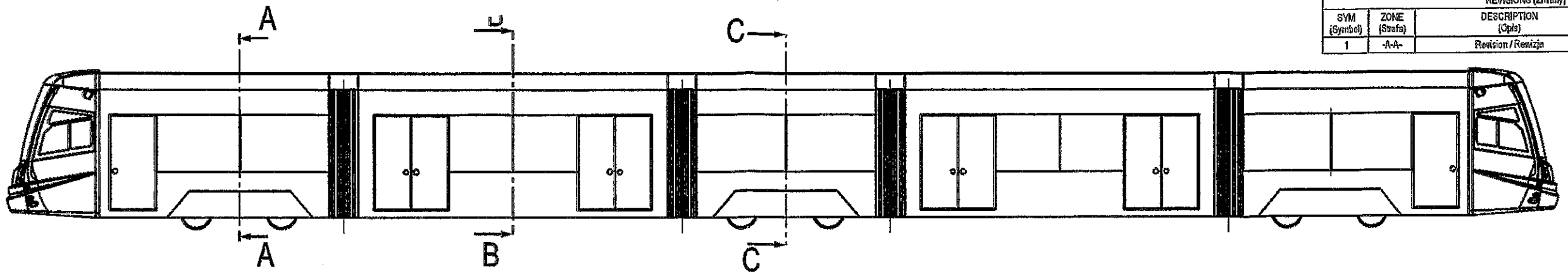
[Handwritten Signature]

DURMAZLAR
 MAKİNA SANAYİ VE TİCARET A.Ş.
 O.S.E. 25. YIL ÇEVRE YOLU BURSA
 Entüğülgazi V.D. 317 000 0100

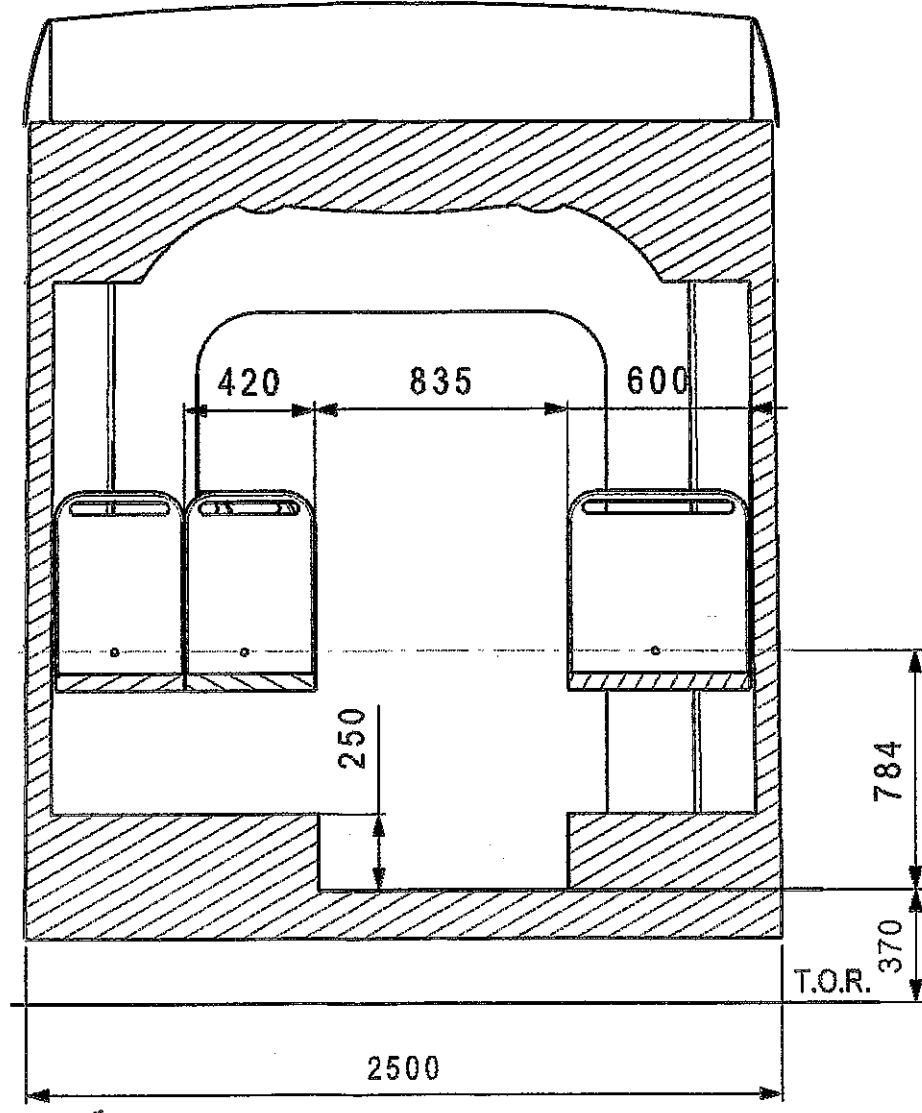
Standard (Standardy)	Conformity (Stwierdzenie)	COATING (Powłoka)	HARDENING (Utwardzanie)	COLOUR (Kolor)	MATERIAL (Tworzywo)	WEIGHT (kg) (Waga)
ISO 9015		-	-	-	-	-
ISO 2768-mK-E						
ISO 9013-232		DESIGNER (Projektant)	Kadir KARATAY	PROJECT CODE (Kod Projekt)	E015-TC-AA0-00003	
ISO 9002 CT 10		DRAWN (Utworzył)	Kadir KARATAY	PART NUMBER (Numer części)	Linia podłogi	
EN ISO 13920-BF		CHECKED (Sprawdził)	Ertan BAHTIYAR	PART NAME (Nazwa części)	-	
EN 10234-F		APPROVED (Zatwierdził)	Selçuk CEBE		FORMAT (Format)	SHEET (Arkusz)
DIN 9335		DATE (Data)	-		A3	4/5
DIN 9337-m					SCALE (Skala)	
DIN 16291					1/100	



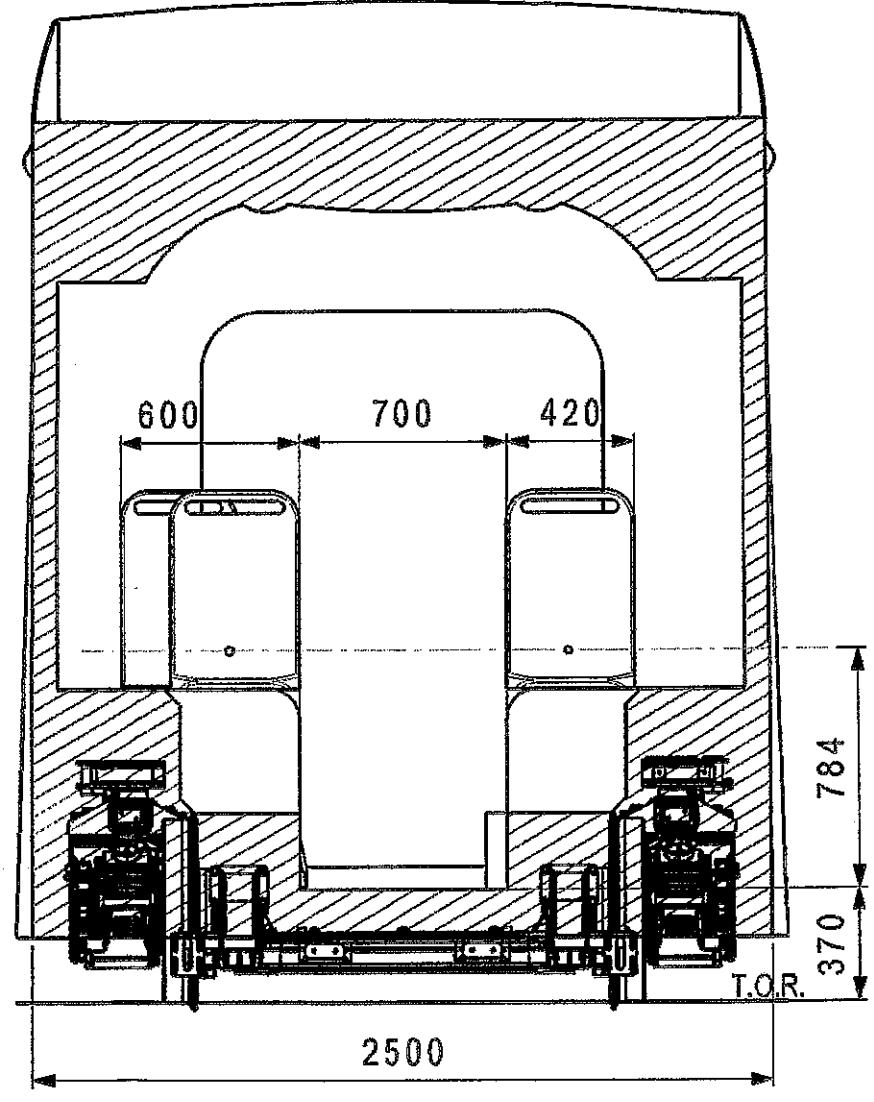
SYM (Symbol)	ZONE (Strefa)	REVISIONS (Zmiany) DESCRIPTION (Opis)	DATE (Data)	APPROVED (Zatwierdził)
1	-A-A-	Revision / Revizja	03.05.2016	S.CEBE



A-A
1:25



B-B
1:25



C-C
1:25

DURMAZLAR
 MAKİNA SANAYİ VE TİCARET A.Ş.
 O.S.B. 75. Yıl Bulvarı No:4 EUPRA
 Ertuğrulgazi V.D. 317 000 0930

Standard (Standart)	Conformity (Stoynia)	COATING (Powloka)	HARDENING (Utwardzanie)	COLOUR (Kolor)	MATERIAL (Twarzywo)	WEIGHT (kg) (Waga)
ISO 9015						
ISO 2764-m15-E						
ISO 9013-232						
ISO 9062 CT 10		DESIGNER (Projektant)	Kadir KARATAY	PROJECT CODE (Kod Projekt)	E015-TC-AA0-00001	
EN ISO 13920-BF		DRAWN (Utworzył)	Kadir KARATAY	PART NUMBER (Numer części)	VEHICLE CROSS SECTION (SEKCJA PRZEKROJU POJAZDU)	
EN 16214-F		CHECKED (Sprawdził)	Ertan BAHTIYAR	PART NAME (Nazwa części)		
DIN 6936		APPROVED (Zatwierdził)	Selçuk GEBE	FORMAT (Format)	SCALE (Skala)	SHEET (Arkusz)
DIN 6937-m		DATE (Data)		A3	1/100	1/1
DIN 18951						

